

◆ 高性能スピーカーフォン ClearOne Chat50-USB



高性能スピーカーフォン
ClearOne Chat50-USB

対象人数=1-3人,
收音エリア

距離:1m~1.5m、

水平角:マイクを中心に120°

仰角:120°

■専用マイク(120°)×1個

■エコーキャンセラー×1個
(ClearOne特許)内蔵

■ノイズキャンセラー

■インターフェース USB2.0 Full Speed

PCとの接続

PC本体のUSBポートに接続願います。

<注意点>

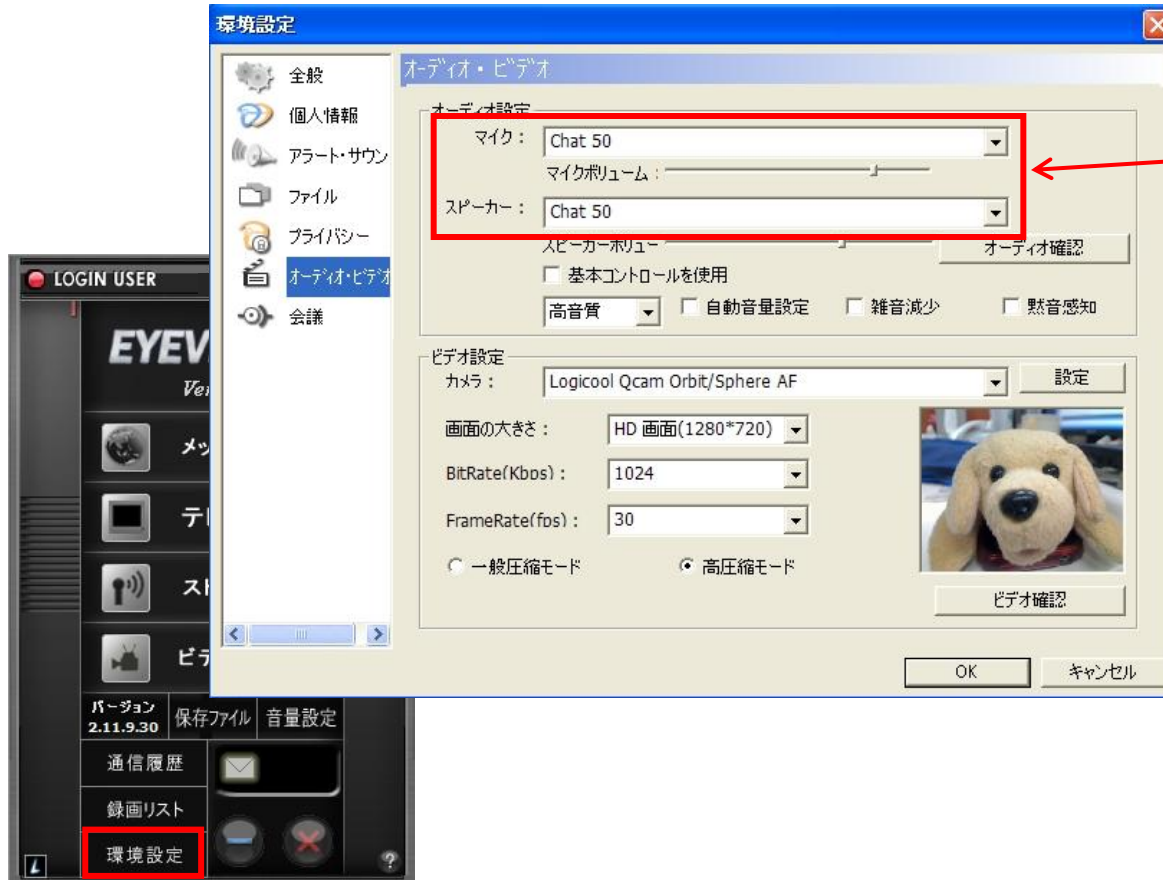
①PC本体のUSBポートを固定願います。

②USB-HUBは介さないで下さい。

③ケーブルの延長は行わないで下さい。

◆ EyeVisionでの設定

環境設定のオーディオ・ビデオにて、マイク・スピーカの設定の確認ができます。



マイクとカメラを『Chat 50』に設定してください。
※ご利用環境によっては少し違う名前が表示されることがございます。

◆ Chat50の使用法

通話モード

初期状態は、通話モードとなっております。
マイクランプが、青となっております。



スピーカーボリューム
スピーカーのボリューム
調整が出来ます。
PCと連動しております。

マイク集音エリア
半径: 1~2m
角度: 120度(指向性)
仰角: 60度(指向性)

指向性マイクですので、マイクの正面よりお話し下さい。

非通話モード

発言されない時は、マイクミュートをお願いします。
マイクランプが、赤となります。



マイクミュートボタンを押すことにより、
マイクのON/OFFの切り替えが出来ます。
ランプの色により状態を確認出来ます。